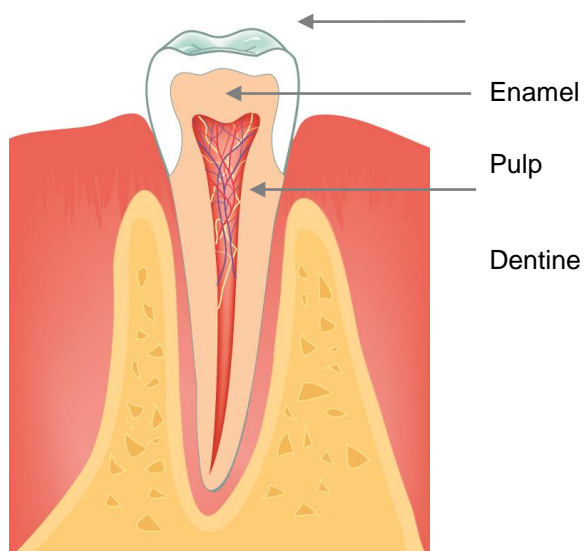


Engelska - Råd och information inför rotfyllning

Advice and information prior to root canal treatment

The structure of a tooth

For the most part, a tooth consists of hard tissue. On the surface, the crown of a tooth has a protective layer of enamel - the body's hardest tissue. Inside the enamel the tooth contains dentine, which in turn surrounds the pulp cavity. The pulp consists of a large number of blood vessels and nerves. It extends from the crown of the tooth to the tip of the root or the roots, and is connected with the tissue outside the tooth.



The reasons for root canal treatment

This treatment is necessary when the pulp becomes inflamed or infected. It could be a result of serious decay, deep fillings, impact to the tooth or by grinding the teeth.

Treatment

The treatment involves the dentist removing the diseased pulp. This is done with special small files. The tooth is then filled with a root filling material. The most common filling material is called gutta-percha, which is a rubber-like material.

A rubber sheet is put over the tooth during treatment so that only the dental crown is visible. This is done to protect the pulp from bacteria in the mouth. It also protects the inside of the mouth from instruments and cleaning agents used in the treatment. The treatment is carried out using a local anaesthetic.

It often requires several visits, especially if the pulp canals in the tooth are narrow and curved. It usually takes 2 to 4 visits before the treatment is complete.

The dentist will put a paste in the tooth that remains between visits to prevent the growth of bacteria. The tooth will also be given a temporary filling to prevent any new bacteria from entering. The tooth is then repaired with a permanent filling or a crown.

Acute situations

After root canal treatment, you may have some temporary pain. This can usually be alleviated with ordinary painkillers.

If you have a high temperature combined with pain and/or swelling, you should contact your dental clinic.

Complications

Even though we are thorough and careful in treating your tooth, complications can arise during or after root canal treatment. The infection could start again, an instrument used in the root canal could break or the tooth could fracture.

Be observant

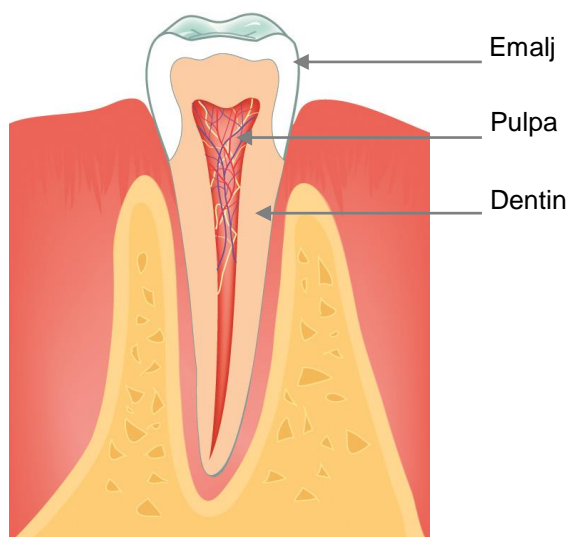
It is important that the temporary filling, which is there to protect the inner tooth, does not fall off between treatments. If this should happen, contact your dental clinic.

Svenska - Råd och information inför rotfyllning

Råd och information inför rotfyllning

Tandens uppbyggnad

Tanden består till stor del av hårdvävnad. Ytterst har tandens krona ett skyddande lager av emalj som är kroppens hårdaste vävnad. Innanför emaljen består tanden av dentin som omsluter pulpan. Tandens pulpa består av ett rikligt antal blodkärl och nerver. Den sträcker sig från tandens krona ner till spetsen på roten eller rötterna och står i förbindelse med vävnad utanför tanden.



Orsak till rotfyllning

Behandlingen är nödvändig när pulpan är inflammerad eller infekterad. Detta kan bland annat bero på stora kariesangrepp, djupa fyllningar, slag mot tanden eller tandgnissling.

Behandling

Behandlingen innebär att tandläkaren avlägsnar den sjuka pulpan. Detta görs med små specialfilar. Tandens fylls därefter med ett rotfyllningsmaterial. Det vanligaste fyllningsmaterialet heter guttaperka som är ett gummiliknande material.

Vid behandlingen sätts en gummiduk över tanden så att endast tandkronan är synlig. Detta görs för att avskärma tandens pulpa från bakterier i munnen. Den skyddar också från instrument och rengöringsmedel som används i behandlingen. Behandlingen utförs under lokalbedövning. Ofta behövs flera besök, speciellt om tandens pulpakanaler är trånga och böjda. Vanligt är 2-4 besök innan behandlingen är klar.

Mellan besöken lägger tandläkaren en pasta i tanden som förhindrar växt av bakterier. Tandens får dessutom en tillfällig fyllning som förhindrar att det kommer in nya bakterier. Den rotfyllda tanden lagas sedan med en permanent fyllning eller en krona.

Akuta besvär

Efter en rotbehandling kan man få en övergående värk som vanligtvis kan lindras med vanliga värktabletter.

Vid feber i kombination med värk och/eller svullnad bör du ta kontakt med din tandvårds klinik.

Komplikationer

Även om man är noggrann och försiktig i behandlingen av tanden kan komplikationer under eller efter rotfyllningen uppstå. Exempel på detta är att infektionen återkommer, att ett instrument som man använder i rotkanalen går av eller att tanden går sönder.

Att tänka på

Viktigt att tänka på är att den tillfälliga fyllningen som ska skydda tandens inre inte lossnar mellan behandlingarna. Skulle detta hända så ta kontakt med din tandvårds klinik.